






Демоверсия вступительного экзамена по МХК для 10-11 классов

Вступительное испытание для поступления на профиль “МХК” состоит из письменной части и собеседования. За письменную часть максимальный первичный балл – 40 баллов. При подведении результатов он переводится в 60-балльную систему. Собеседование оценивается в формате “Зачёт/ Незачёт”.

Продолжительность написания письменной части – 180 минут, собеседования - 20 минут.

Письменная часть

Задание № 1. Перед вами 15 изображений. Классифицируйте их по 20 общим признакам (вид искусства; жанр; стиль/направление, художник и т.п.). Внесите в таблицу выделенный признак и соответствующие ему номера изображений.

1	2	3
		



4



5



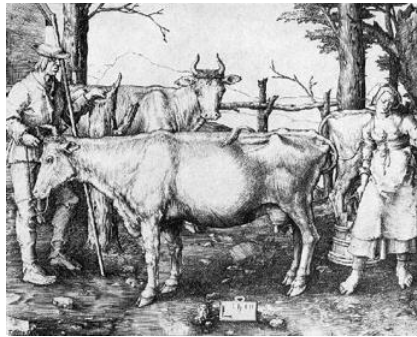
6



7



8



9



10



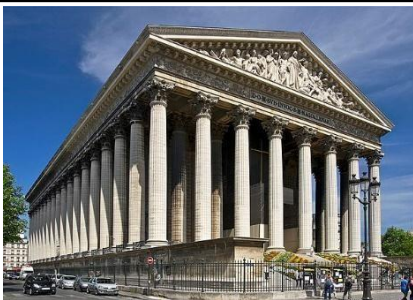
11



12



13



14



15





N п/п	Признак	Номера изображений
1		
2		
3		
4		
5		
6		
7		
8		
9		
10		
11		
12		
13		
14		
15		
16		
17		
18		
19		
20		



Задание № 2. Перед вами отрывок из воспоминаний Ариадны Эфрон, описывающий посещение ее матери, Марины Цветаевой, знаменитого музея и встречу с античной скульптурой. Прочитайте отрывок и ответьте на предложенные вопросы.

«Обезглавленная и безрукая, грубо изувеченная христианским варварством, обитая и выщербленная прошедшими по ней тысячелетиями, ликующая богиня остановилась на бегу, чтобы протрубить победу, и триста лет до нашей эры отбушевавший ветер облепил ее юное, торжествующее тело складками одежды, влажной и отяжелевшей от брызг прибоя, затрепетал в ее широко и сильно раскинутых крыльях, ероша их мраморные перья.

Все в ней было движение, упругость, устремленность; все было живо; все было цело, цельно и неодолимо в этой фигуре, поднявшей и согнувшей в локте невидимую руку, чтобы, приложив к невидимым устам незримую трубу, возвестить на века вечные торжество человеческого духа, мужества, гения».

Вопросы:

- 1) Какую богиню изображает данная скульптура?
- 2) Из предложенных изображений выберите скульптуру, которую описывает автор;
- 3) Укажите название культуры, к которой относится данная статуя;
- 4) Из предложенных изображений выберите скульптуры, которые относятся к тому же периоду, когда была создана данная статуя;
- 5) Как называется музей, в котором находится описываемая скульптура?
- 6) Почему данная скульптура лишена головы и рук? Почему статуя была обезобразена в последующую эпоху?



1



2



3



4



5



6



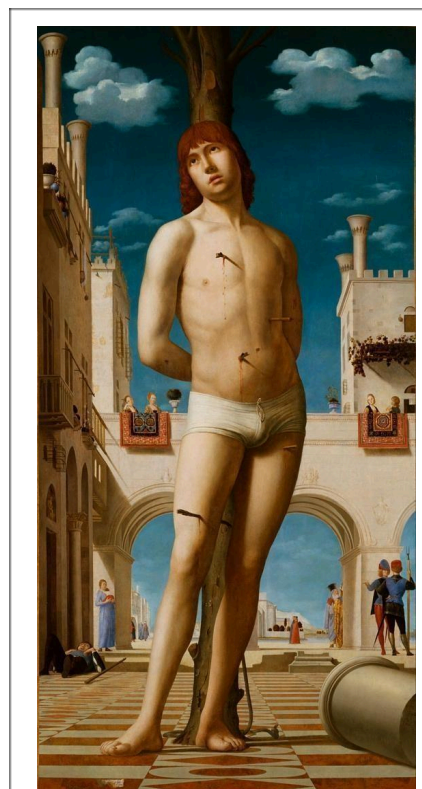


Задание № 3. Опишите предложенное произведение. Определите:

- жанр произведения;
- эпоху, в которую оно было создано.

Опишите и проанализируйте картину:

- 1) какой сюжет изображен?
- 2) Что изображено на переднем плане? Где композиционно располагается фигура главного персонажа? Какое впечатление производит такое расположение фигуры?
- 3) Что изображено на дальнем плане? Какой прием использует художник для передачи глубины пространства? Как дальний план соотносится с фигурой на переднем плане?
- 4) Какие цвета использует художник? Как он работает со светом?
- 5) Как описанные вами особенности картины влияют на замысел художника? Какое впечатление производит эта картина?





Ответы к заданиям и критерии оценивания

Задание № 1. Перед вами 15 изображений. Классифицируйте их по общим признакам (вид искусства; жанр; стиль/направление, художник). Укажите выделенный Вами признак.

Максимум за задание № 1 - 10 баллов (по 0,5 балла за каждый верно выделенный признак).

Примерные варианты ответов:

№ п/п	Признак	Номера изображений
1	Скульптура	6, 11
2	Архитектура	13
3	Графика	3, 8
4	Станковая живопись	1, 2, 4, 5, 7, 9, 10, 14, 15
5	Бытовой жанр	5, 8, 9, 10, 14
6	Картины В. Перова	9, 10
7	Картины В. Серова	1, 12
8	Исторический жанр	2, 7, 15
9	Аллегория	3, 15
10	Крестьянская тема	5, 14
11	Парадный портрет	1, 4, 12
12	Произведения, относящиеся к стилю неоклассицизм	2, 4, 11, 13
13	Произведения, относящиеся к стилю модерн	1, 6, 12
14	Произведения, относящиеся к реализму	5, 9, 10
15	Произведения созданные из мрамора	9, 11, 13
16	Произведения, созданные в XX в.	1, 12, 14
17	Произведения, созданные в XV-XVI вв.	3, 8
18	Французское искусство	2, 4, 5, 14, 15
19	Русское искусство.	1, 6, 7, 9, 10, 12, 14
20	Живопись Западной Европы.	2, 4, 5, 15



Задание № 2. Перед вами отрывок из воспоминаний Ариадны Эфрон, описывающий посещение ее матери, Марины Цветаевой, знаменитого музея и встречи с античной скульптурой. Прочитайте отрывок и ответьте на вопросы.

Максимум за задание № 2 - 10 баллов

«Обезглавленная и безрукая, грубо изувеченная христианским варварством, обитая и выщербленная прошедшими по ней тысячелетиями, ликующая богиня остановилась на бегу, чтобы протрубить победу, и триста лет до нашей эры отбушевавший ветер облепил ее юное, торжествующее тело складками одежды, влажной и отяжелевшей от брызг прибоя, затрепетал в ее широко и сильно раскинутых крыльях, ероша их мраморные перья.

Все в ней было движение, упругость, устремленность; все было живо; все было цело, цельно и неодолимо в этой фигуре, поднявшей и согнувшей в локте невидимую руку, чтобы, приложив к невидимым устам незримую трубу, возвестить на века вечные торжество человеческого духа, мужества, гения».

Вопросы:

- 1) Какую богиню изображает данная скульптура?
- 2) Из предложенных изображений выберите скульптуру, которую описывает автор;
- 3) Укажите название культуры, к которой относится данная статуя;
- 4) Из предложенных изображений выберите скульптуры, которые относятся к тому же периоду, когда была создана данная статуя;
- 5) Как называется музей, в котором находится описываемая скульптура?
- 6) Почему данная скульптура лишена головы и рук? Почему статуя была обезображена в последующую эпоху?



Ответы и критерии оценивания:

№	Ответ	Количество баллов
1	Ника (допускается вариант «богиня победы»)	2
2	4	1
3	Древняя Греция (допускается вариант «античность»)	1
4	1, 2, 6	3
5	Лувр	1
6	Скульптура была обезображена христианами, которые видели в ней языческий идол; Скульптура пострадала с течением времени.	2

Задание № 3. Опишите предложенное произведение. Определите:

- жанр произведения;

- эпоху, в которую оно было создано.

Опишите и проанализируйте картину:

- 1) какой сюжет изображен?
- 2) Что изображено на переднем плане? Где композиционно располагается фигура главного персонажа? Какое впечатление производит такое расположение фигуры?
- 3) Что изображено на дальнем плане? Какой прием использует художник для передачи глубины пространства? Как дальний план соотносится с фигурой на переднем плане?
- 4) Какие цвета использует художник? Как он работает со светом?
- 5) Как описанные вами особенности картины влияют на замысел художника? Какое впечатление производит эта картина?



Максимум за задание № 3 - 20 баллов

Максимум за работу - 40 баллов

Критерии оценки эссе по описанию и анализу произведения искусства:

Наличие точного и ясно сформулированного описания произведения	5 баллов
Наличие анализа художественной формы произведения	5 баллов
Умение делать обобщения и выводы на основе проанализированного материала	5 баллов
Корректное использование понятийного аппарата	2 балла
Композиционная стройность и логика работы	2 балла
Стилистическая однородность	1 балл